

SAS MATÉRIEL

| | |
|--|----|
| MONTANT ALUMINIUM | 12 |
| PANNEAU DOUBLE PORTE (2 X 90 CM) ALUMINIUM 3 FLAPS DE VENTILATION | 2 |
| PANNEAU DE CÔTÉ OSSATURE ALUMINIUM | 6 |
| BAC À DOUCHE ALU | 3 |
| CAILLEBOTIS PVC | 3 |
| PANNEAU SUPÉRIEUR POLYCARBONATE TRANSLUCIDE | 3 |

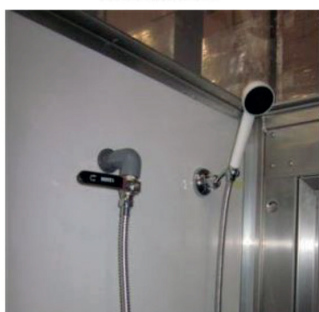


DESCRIPTION

Le SAS matériel est utilisé pour la décontamination des sacs à déchets et du matériel. Selon les pays et la législation, ces SAS peuvent être à 2 ou 3 compartiments et de dimensions variées en fonction des besoins des utilisateurs. Ces SAS sont disponibles en 2 et 3 compartiments en fonction du type de chantier. Ils ne nécessitent aucun outillage pour le montage.

Nos SAS matériel sont équipés en standard :

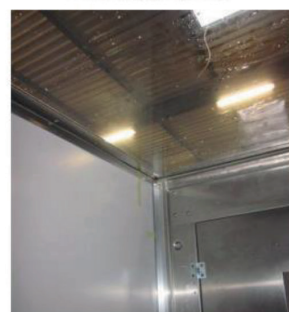
Kit douche



Kit évacuation



Toit translucide



Accessoires possibles en option :

- Rampe d'accès
- Système de convoyeur à rouleaux

Informations techniques / bilan aérolitique

Chaque porte est équipée de 3 flaps de ventilation assurant un passage d'air dans l'ensemble du compartiment.

Format des grilles : 27 x 18 cm

Passage d'air réel / grille : 486 cm²

Passage réel d'air par porte : 2916 cm²



AGENCE CHARTRES

5 rue Joseph Cugnot
28630 Gellainville
02.37.34.99.48

www.agirent.fr

AGENCE LE MANS

17 rue Hector Berlioz
72000 Le Mans

AGENCE TOULOUSE

7 impasse de la Gravette
31150 Gratentour

AGENCE LYON

17 rue des Frères Lumière
69680 Chassieu

AGENCE LENS

1 rue Aimé Dubost
62670 Mazingarbe

