

3000 L DOUBLE PAROI

CAPACITÉ DU RÉSERVOIR	3000 l
CERTIFICAT UN	UN/16/1591/13
MATIÈRE DU RÉCIPENT	acier
MATIÈRE DU COUVERCLE	acier
EPAISSEUR DE PAROIE	3
POMPE	
FABRICANT	FMT Swiss AG
LONGUEUR DU CABLE RACCORDEMENT	1.8 m
CARACTÉRISTIQUES HYDRAULIQUES	
TYPE DE POMPE	Pompe à palettes, auto-amorçante
DÉBIT LIBRE	56 l/min
PRESSION DE REFOULEMENT	1.8 bar
FLUIDES	Fioul domestique et gazole
CARACTÉRISTIQUES DU MOTEUR ÉLECTRIQUE	
TENSION	230 v
FRÉQUENCE	50 Hz
PUISSANCE ABSORBÉE	2.4 A
FUSIBLE THERMIQUE	Auto-amorçante
DURÉE DE FONCTIONNEMENT	Fonctionnement continu
INDICE DE PROTECTION	IP54
COMPTEUR DIGITAL EN LIGNE	
TEMPÉRATURE D'UTILISATION	-10°C / +60°C
AFFICHAGE	5 chiffres
COULEUR	Gris, RAL 7042
MATIÈRE	S235JR (St 37) - 1.0037
DIMENSIONS	1630 x 2490 x 1340 mm
POIDS À VIDE	1160 kg

AGENCE CHARTRES

5 rue Joseph Cugnot
28630 Gellainville
02.37.34.99.48

www.agirent.fr

AGENCE LE MANS

17 rue Hector Berlioz
72000 Le Mans

AGENCE TOULOUSE

7 impasse de la Gravette
31150 Gratentour

AGENCE LYON

17 rue des Frères Lumière
69680 Chassieu

AGENCE LENS

1 rue Aimé Dubost
62670 Mazingarbe



SPÉCIFICATIONS

Citerne acier double paroi

Pompe à palettes, avec by-pass intégré (23 430)

Compteur en ligne, digital (23 190)

Pistolet automatique avec raccord tournant, ZVAD (23 176)

Raccord pompier (80 514)

Jauge à cadran (83 465)

Limiteur de remplissage (83 723)

Event double pressurisé (45 140)

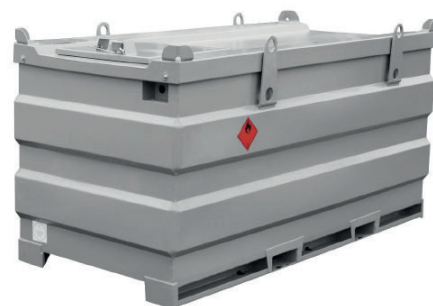
1 x aspiration 1" pour pompe avec robinet sphérique, flexible d'aspiration, crépine et clapet anti-retour

3 x aspirations 3/4" flexible pour groupes électrogènes avec crépine et clapet anti-retour

3 x flexibles retour 1/2" pour groupes électrogènes

Patte de fixation universelle

Couvercle verrouillable



Caractéristiques particulières

Compatible pour : fioul domestique et gazole

Données non contractuelles Vendredi, 17. Mars 2017 16:25:07

Peut être manutentionnée pleine

Transportable par chariot élévateur

2 citernes pleines empilables

3 x entrées/sorties pour flexibles avec couvercle fermé

Certificat européen ADR pour le transport routier de produits dangereux

Emballage

Unité d'emballage : 1.0