

# 2000 L DOUBLE PAROI

<b>CAPACITÉ DU RÉSERVOIR</b>	2000 l
<b>CERTIFICAT UN</b>	UN/16/1501/11
<b>MATIÈRE DU RÉCIPENT</b>	acier
<b>MATIÈRE DU COUVERCLE</b>	acier
<b>EPAISSEUR DE PAROIE</b>	3
<b>POMPE</b>	
<b>FABRICANT</b>	FMT Swiss AG
<b>LONGUEUR DU CABLE RACCORDEMENT</b>	1.8 m
<b>CARACTÉRISTIQUES HYDRAULIQUES</b>	
<b>TYPE DE POMPE</b>	Pompe à palettes, auto-amorçante
<b>DÉBIT LIBRE</b>	56 l/min
<b>PRESSION DE REFOULEMENT</b>	1.8 bar
<b>FLUIDES</b>	Fioul domestique et gazole
<b>CARACTÉRISTIQUES DU MOTEUR ÉLECTRIQUE</b>	
<b>TENSION</b>	230 v
<b>FRÉQUENCE</b>	50 Hz
<b>PUISSANCE ABSORBÉE</b>	2.4 A
<b>FUSIBLE THERMIQUE</b>	Auto-amorçante
<b>DURÉE DE FONCTIONNEMENT</b>	Fonctionnement continu
<b>INDICE DE PROTECTION</b>	IP54
<b>COMPTEUR DIGITAL EN LIGNE</b>	
<b>TEMPÉRATURE D'UTILISATION</b>	-10°C / +60°C
<b>AFFICHAGE</b>	5 chiffres
<b>COULEUR</b>	Gris, RAL 7042
<b>MATIÈRE</b>	S235JR (St 37) - 1.0037
<b>DIMENSIONS</b>	2580 x 1180 x 1260 mm
<b>POIDS À VIDE</b>	836 kg

**AGENCE CHARTRES**

5 rue Joseph Cugnot  
28630 Gellainville  
02.37.34.99.48

[www.agirent.fr](http://www.agirent.fr)

**AGENCE LE MANS**

17 rue Hector Berlioz  
72000 Le Mans

**AGENCE TOULOUSE**

7 impasse de la Gravette  
31150 Gratentour

**AGENCE LYON**

17 rue des Frères Lumière  
69680 Chassieu

**AGENCE LENS**

1 rue Aimé Dubost  
62670 Mazingarbe



## SPÉCIFICATIONS

Citerne acier double paroi

Pompe à palettes, avec by-pass intégré (23 430)

Compteur en ligne, digital (23 190)

Pistolet automatique avec raccord tournant, ZVAD (23 176)

Raccord pompier (80 514)

Jauge à cadran (83 465)

Limiteur de remplissage (83 723)

Event double pressurisé (45 140)

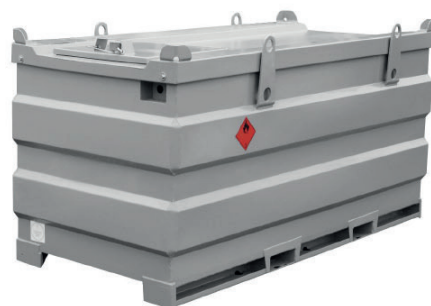
1 x aspiration 1" pour pompe avec robinet sphérique, flexible d'aspiration, crépine et clapet anti-retour

3 x aspirations 3/4" flexible pour groupes électrogènes avec crépine et clapet anti-retour

3 x flexibles retour 1/2" pour groupes électrogènes

Patte de fixation universelle

Couvercle verrouillable



### Caractéristiques particulières

Compatible pour : fioul domestique et gazole

Données non contractuelles Vendredi, 17. Mars 2017 16:25:07

Peut être manutentionnée pleine

Transportable par chariot élévateur

2 citernes pleines empilables

3 x entrées/sorties pour flexibles avec couvercle fermé

Certificat européen ADR pour le transport routier de produits dangereux

### Emballage

Unité d'emballage : 1.0